






-  **Metro** Línea 10 - Est. Colonia Jardín
Línea 5 - Est. Campamento
-  **Metro Ligo 2 y 3** (Est. Colonia Jardín)
-  **Autobuses** Líneas: H, 36, 39, 65, 121, L10, N19

Edificio Manuel García, 21



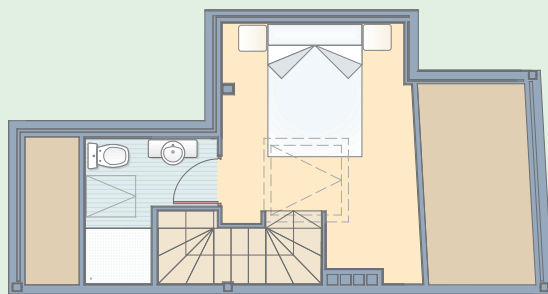
C/ General Díaz Porlier, 33 - 1º C
28001 MADRID
Tel.: 91 309 52 69
Fax: 91 309 56 91



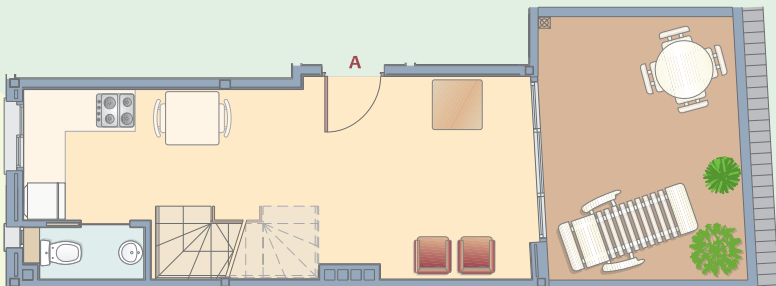
Edificio Manuel García, 21



Edificio Manuel García, 21



Vivienda Dúplex A
en plantas Ático + Bajo Cubierta



Memoria de calidades



ESTRUCTURA

Estructura mixta de hormigón y forjado de viguetas de hormigón pretensado y bovedilla cerámica.



CERRAMIENTO EXTERIOR

Fachada principal en piedra nacional. Fachada posterior en ladrillo visto. Cámara de aire con aislamiento término y tabique sencillo.



CUBIERTA

Cubierta con aislamiento térmico y acústico.



DIVISIÓN INTERIOR

Tabique de 1/2 pie entre viviendas, tabicón de hueco doble en estancias húmedas y tabique sencillo en el resto.



REVESTIMIENTOS Y TECHOS

Revestimiento de yeso en todas las paredes y techos a excepción de los techos de pasillos, cocinas y baños, que irán con falsos techos de escayola o similar.



SOLADOS Y ALICATADOS

Salones, dormitorios, distribuidores y cocinas: solados en mármol nacional. Baños: paredes y suelos en gres de 1ª calidad. Trasteros y patios: en gres tipo Andorra. Zonas comunes y escalera: en mármol nacional.



CARPINTERÍA INTERIOR

Puerta de entrada blindada. Puertas de paso y frentes de armario en madera lacada. Rodapié en DM lacado.



CARPINTERÍA EXTERIOR

Ventanas y puertas en aluminio lacado, con persianas de aluminio en sistema compacto y cristales tipo dimalit.



ELECTRICIDAD

Mecanismos tipo Simón 31 o similar. Tomas de teléfono y TV, enchufes y puntos de luz según normativa. Instalación para canales digitales y cable.



FONTANERÍA Y APARATOS SANITARIOS

Aparatos sanitarios en color marca Roca modelo Meridian, o similar. Grifería monomando tipo monodín de Roca o similar. Ducha de hidromasaje en baño principal.



AGUA CALIENTE

Termo acumulador eléctrico con aprovechamiento de energía solar.



AIRE ACONDICIONADO / CALEFACCIÓN

Instalación de aire acondicionado frío sistema canalizado tipo Mitsubishi Electric o similar, y frío-calor (según tipo).



PINTURA

Paredes y techos: pintura plástica en color liso. Techos de cocinas y baños: pintados en temple.



EQUIPAMIENTO COCINA

Muebles bajos y altos, encimera, placa vitrocerámica, campana extractora, horno y fregadero de acero inoxidable. Tomas para frigorífico, lavadora y lavavajillas.



Vivienda Tipo - B
Plantas 2ª y 3ª